

silicato isolstyle

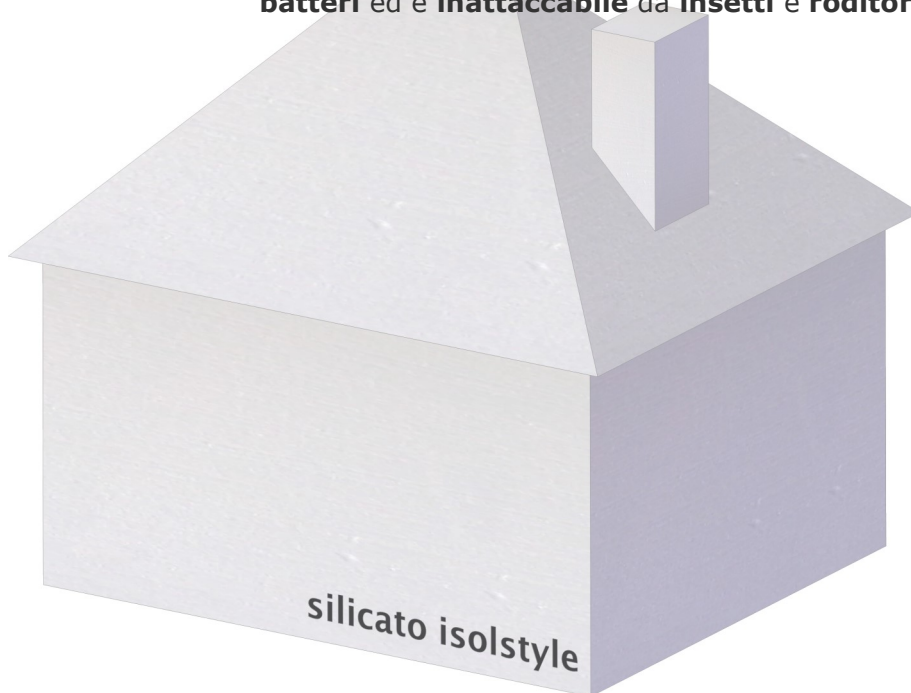
2022
15
2007 **isolstyle**

Pareti fredde, umidità, muffa elevati consumi energetici ?

Con le lastre in silicato di calcio isolstyle è possibile risolvere definitivamente tutti questi problemi !

Il silicato di calcio o calcio silicato è un materiale di origine minerale prodotto in autoclave, utilizzando sabbie non quarzose, calce e cellulosa.

Il silicato di calcio isolstyle® è un prodotto di prima qualità, certificato **incombustibile**, in Euroclasse A1 (ex Classe 0), **biologicamente inerte**, non contiene fibre o altri materiali pericolosi per l'uomo, è un **igroregolatore**, **antiumidità** ed **anti-muffa** naturale e grazie al suo ph di 10,5 circa, **non consente la formazione di muffa e/o batteri** ed è **inattaccabile** da **insetti** e **roditori**.



Pubblicazione 17x24 291114 - Rev. 00-22 - isolstyle e silicato isolstyle sono marchi registrati da isolstyle S.r.l.

isolstyle S.r.l.

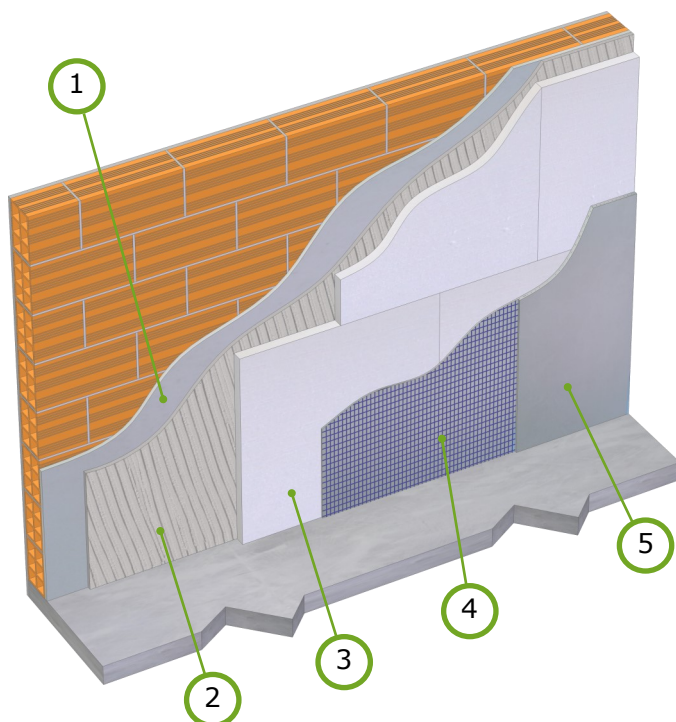
Via San Bartolomeo del Fossato, 20
16149 Genova (GE) Italy
Tel. +39 010 6530868 - Fax +39 010 6530868
<https://silicato.isolstyle.com> - info@silicato.isolstyle.com



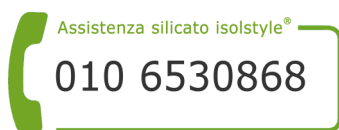
Come si applicano i pannelli in silicato di calcio.

Le lastre in silicato di calcio trovano impiego per la realizzazione di **cappotti isolanti, traspiranti, igroregolatori ed antimuffa interni**, si applicano in aderenza su tutti i tipi di muratura, senza la necessità di strutture di supporto, utilizzando un apposito collante/rasante traspirante.

Applicazioni su pareti intonacate:



- (1) Parete intonacata
- (2) (5) Collante/rasante traspirante
- (3) Lastre in silicato di calcio isolstyle®
- (4) Rete alcali resistente (opzionale)



1) Bagnare abbondantemente le lastre in silicato di calcio prima dell'applicazione.

2) Picchettare la parete per migliorare l'aderenza, se necessario applicare anche un fissativo per eliminare lo spolvero, applicare il collante/rasante, con una spatola dentata, direttamente sulla parete da rivestire, fare aderire il pannello bagnato alla parete.

3) Al completamento della posa, con le lastre ancora bagnate si procede alla rasatura, se richiesto è possibile utilizzare reti di armatura alcali resistenti.

4) A parete asciutta è possibile, se richiesto, realizzare una finitura al civile utilizzando grassello di calce.

La parete può essere ulteriormente rifinita con pittura traspirante.

Il silicato di calcio è il materiale ideale per la **green building**, con il silicato di calcio **la casa respira**, grazie alle sue caratteristiche, infatti, consente di **non alterare la traspirabilità degli edifici** garantendo una coibentazione adeguata ed una elevata protezione passiva all'incendio.

silicato isolstyle®

Pannello antimuffa in silicato isolstyle per cappotti interni

© isolstyle S.r.l.